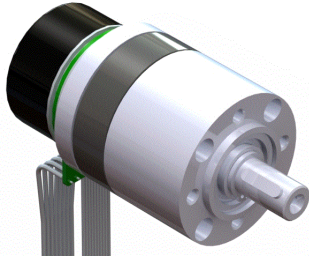


Motoreducteur Brushless EC45flat 80W/MILE/PM52



Les avantages :
 Moteur plat pour une meilleure intégration
 Rotor ouvert pour plus de performance
 Codeur 1024pts intégré

Les produits associés :

> **Alimentation**
 DR-120-24
 DRP-480S-24
 > **Cartes électroniques**
 EPOS2P 24/5
 EPOS4 50/5
 EPOS4 70/15
 ESCON 50/5
 ESCON 70/10

Version	Rapport de réduction	Nombre d'étages	Rendement	Vitesse à vide en tr/mn	Vitesse en charge en tr/mn	Couple nominal en Nm	Courant nominal en A
24V/0004	3.70	1	0.80	1514	1362	0.49	3.9
24V/0016	15.88	2	0.75	353	317	1.10	3.9
24V/0025	25.01	2	0.75	224	202	3.10	3.9
24V/0051	50.89	3	0.70	110	99	5.90	3.9
24V/0093	92.70	3	0.70	60	54	10.80	3.9
24V/0169	168.84	3	0.70	33	30	19.70	3.9
24V/0219	218.12	4	0.65	26	23	23.70	3.9
24V/0292	291.71	4	0.65	19	18	25.00	3.5
24V/0398	397.29	4	0.65	14	13	25.00	2.7

Commutation électronique	3
Nombre de phases	3
Type de réducteur	Planétaire
Paliers	Roulements à billes 2RS
étage d'entrée	Delrin
étage de sortie	Acier
Charge axiale maximum	100 N
Charge radiale maximum	200 N
Force de chassage	500 N
Jeu angulaire en charge	0.70 °
Vitesse maximum d'entrée	3000 tr/mn
Température ambiante minimum	-30 °C
Température ambiante maximum	100 °C

Edition mars 2024 / sous réserve de modifications

