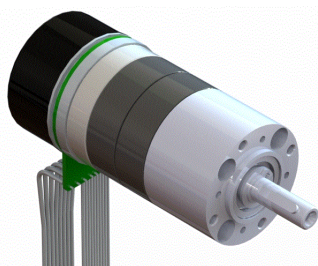


Motoreducteur Brushless EC45flat 80W/MILE/PM42



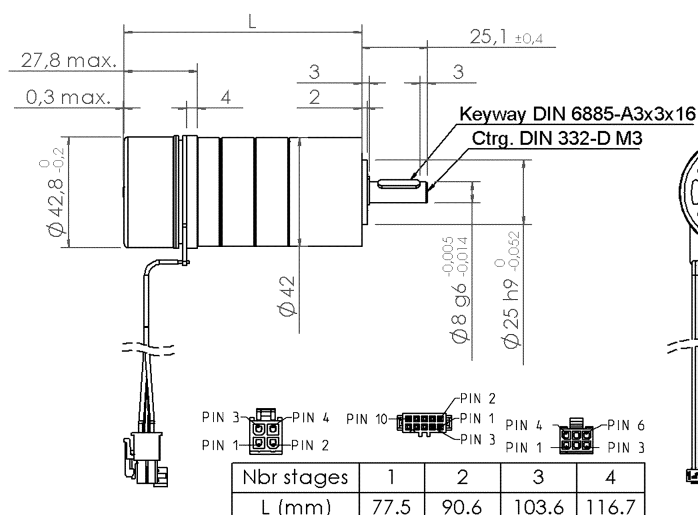
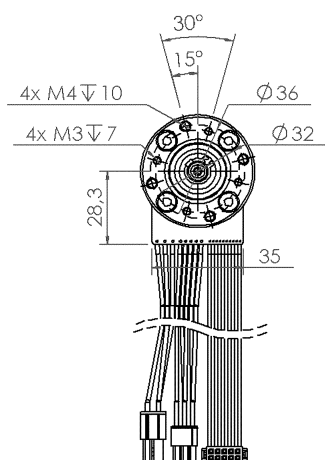
Les avantages :
 Moteur plat pour une meilleure intégration
 Rotor ouvert pour plus de performance
 Codeur 1024pts intégré

Les produits associés :

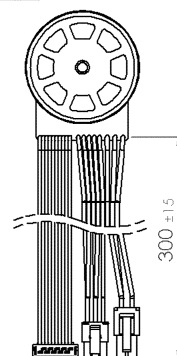
- > Alimentation
 DR-120-24
 DRP-480S-24
- > Cartes électroniques
 EPOS2P 24/5
 EPOS4 50/5
 EPOS4 70/15
 ESCON 50/5
 ESCON 70/10
 MAXPOS 50/5

Version	Rapport de réduction	Nombre d'étages	Rendement	Vitesse à vide en tr/mn	Vitesse en charge en tr/mn	Couple nominal en Nm	Courant nominal en A
24V/0004	3.70	1	0.80	1514	1362	0.49	3,9
24V/0016	15.88	2	0.75	353	317	1.10	3,9
24V/0025	25.01	2	0.75	224	202	3.10	3,9
24V/0051	50.89	3	0.70	110	99	5.90	3,9
24V/0100	99.5	3	0.70	56	51	11.60	3,9
24V/0169	168.84	3	0.70	33	31	15.00	3,4
24V/0252	252.24	4	0.65	22	20	15.00	2,5

Commutation	électronique
Nombre de phases	3
Type de réducteur	Planétaire
Paliers	Roulements à billes 2RS
étage d'entrée	Delrin
étage de sortie	Acier
Charge axiale maximum	110 N
Charge radiale maximum	160 N
Force de chassage	320 N
Jeu angulaire en charge	0.90 °
Vitesse maximum d'entrée	3000 tr/mn
Température ambiante minimum	-30 °C
Température ambiante maximum	100 °C



Nbr stages	1	2	3	4
L (mm)	77.5	90.6	103.6	116.7



- Sensors (AWG 24)**
 Pin 1 Hall sensor 1
 Pin 2 Hall sensor 2
 Pin 3 Hall sensor 3
 Pin 4 GND
 Pin 5 V_{hall} 4.5...18 VDC
 Pin 6 N.C.
- Motor (AWG 22)**
 Pin 1 Motor winding 1
 Pin 2 Motor winding 2
 Pin 3 Motor winding 3
 Pin 4 Not connected
- Encoder (AWG 28)**
 Pin 1 N.C.
 Pin 2 V_{cc}
 Pin 3 GND
 Pin 4 N.C.
 Pin 5 Channel A
 Pin 6 Channel B
 Pin 7 Channel B
 Pin 8 Channel B
 Pin 9 Do not connect
 Pin 10 Do not connect
- 43025-600 Molex
 39-01-2040 Molex
 DIN 41651/EN 60603-13