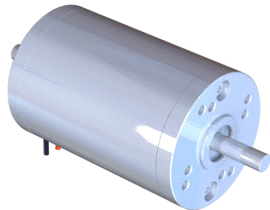


Moteur courant continu

1.17.063.2xx



Les avantages :

Moteur d'entraînement industriel -
Idéal pour fonctionnement en start/stop et
inversion de sens de rotation -
Encombrement réduit - Fort couple

Les produits associés :

> **Alimentation**
DRP-240-24
DRP-480S-24
SP-320-24
> **Frein**
WR220
> **Cartes électroniques**
EPOS4 70/15
ESCON 70/10
FIRST DC 1Q 60/10

buehler

60 W - 188 W

Tension d'alimentation (Ua)	V	24
Vitesse au courant In	tr/mn	3184
Couple au courant In	mNm	180.00
Courant max permanent (In)	mA	4100
Vitesse à vide à Ua à +/- 10%	tr/mn	3800
Courant à vide à +/- 50%	mA	750
Couple de démarrage à Ua	mNm	1 120.00
Courant de démarrage à Ua	mA	21100
Constante de couple	mNm/A	54.20
Constante de vitesse	tr/mn/V	129
Pente vitesse/couple	tr/mn/mN	3
Vitesse limite	tr/mn	10000
Puissance utile max. à Ua	W	111
Constante de temps	ms	12
Inertie	gcm ²	375
Résistance aux bornes	Ohm	1.14
Inductivité	mH	2.1

Nombre de lames au collecteur	12
Paliers	Ball bearings
Charge axiale maximum (dynamique)	1200 N
Charge radiale maximum	300 N
à une distance de la face de :	15 mm
Température ambiante mini de	-40 °C
Température ambiante maxi de	70 °C
Poids	1000 g

