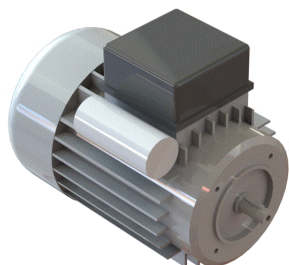


Moteur Courant Alternatif M63B14



Les avantages :

- Monophasé standard ou équilibré pour changement de sens rapide
- Produit fiable, adapté à tous les secteurs industriels - Rendement optimal
- Nombreux accessoires en option

mdp x neri

180 W

Version		EQUIL	STD
Tension nominale	V	230	230
Fréquence	Hz	50	50
Réseau		MONO	MONO
Double sens de rotation		oui	non
Vitesse à vide	tr/mn	1500	1500
Vitesse nominale	tr/mn	1300	1300
Couple nominal	mNm	1 400.00	1 400.00
Puissance utile nominale	W	180	180
Courant absorbé	mA	1600	1600
Condensateur	µF	10	10
Inertie du rotor	gcm ²	4000	4000

Rotor	cage d'écreuil
Paliers	roulement à billes
Charge axiale maximum (dynamique)	240 N
Charge radiale maximum	250 N
à une distance de la face de :	10 mm
Température mini ambiante de	-15 °C
Température maxi ambiante de	40 °C
Poids	4800 g
Protection	IP55
Classe d'isolation	F

