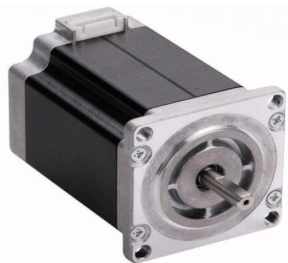
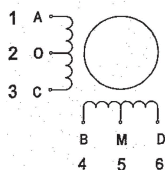


Moteur Pas à Pas MS23HS1P6210



Wiring Diagram



- Les avantages :**
 Mouvement doux
 Micro-pas
 Montage réducteur possible
 Adaptation de cablage possible
 Livré avec câble (300mm)

Les produits associés :

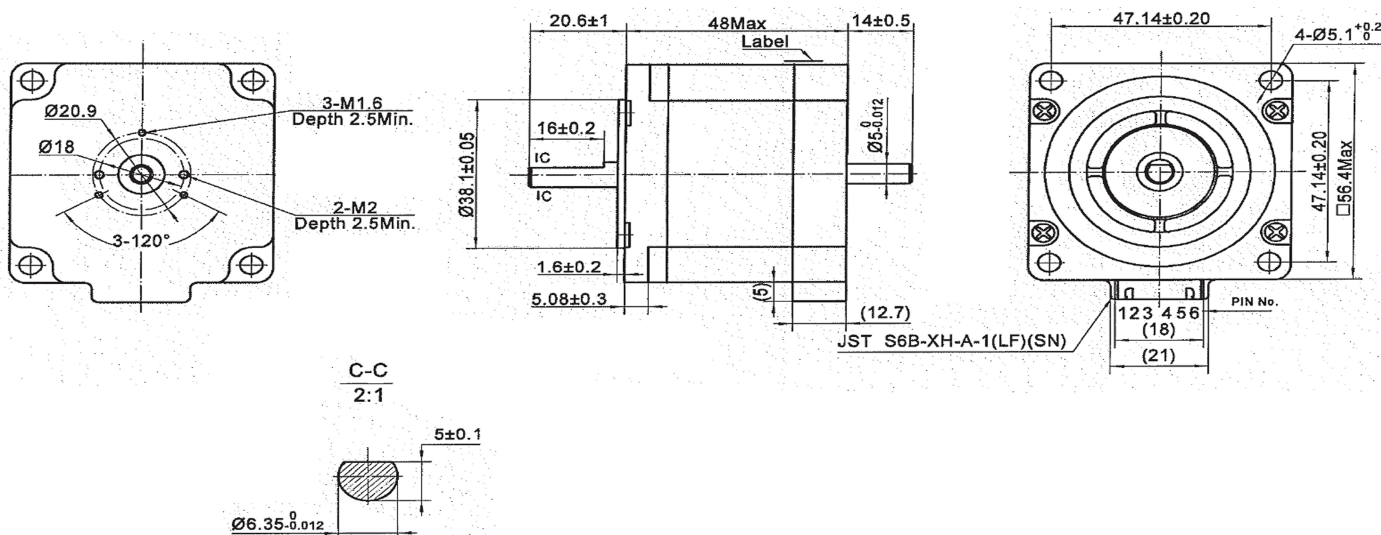
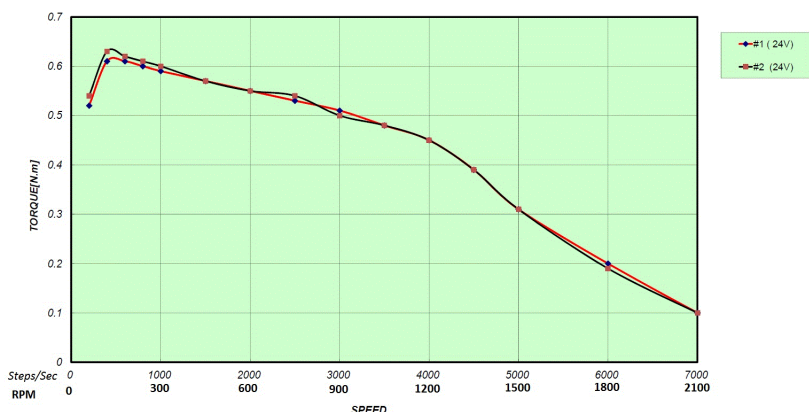
- > **Codeur**
 HEDM 5540 1000cpr INC
 HEDR 5420 200cpr INC
- > **Cartes électroniques**
 MSST5 C CE CANOPEN
 MSST5 Q EE

moons'

88 Ncm

Bobinage		Unipolaire
Angle de pas	°	1.8
Précision angulaire du pas	%	5
Courant nominal par phase	A	2.1
Résistance par phase	Ohm	1.65
Inductance par phase	mH	2.2
Couple de maintien	Ncm	88.00
Inertie du rotor	gcm ²	220
Nombre de fils		6

Classe d'isolation	B
Aimants	NdFeB
Température ambiante minimum de	-20 °C
Température ambiante maximum de	+50 °C
Poids	550 g
Protection	IP30



Edition février 2021 / sous réserve de modifications

Version du 03/02/2021