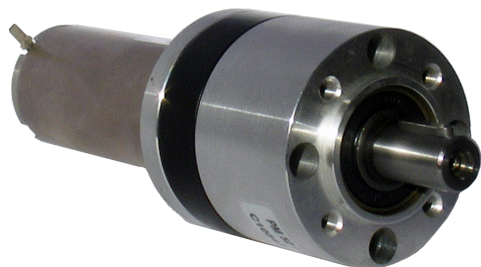


Motoreducteur Courant Continu DCX32L/PM52



Les avantages :
 Motoréducteur d'asservissement - Rapport puissance/encombrement exceptionnel. La gamme DCX est entièrement configurable en ligne sur <http://dcx.maxonmotor.com>

Les produits associés :

> Alimentation

DR-120-24
 DRP-240-24
 DRP-480S-24
 RS-100-24
 RS-150-24
 SP-320-24

> Codeur

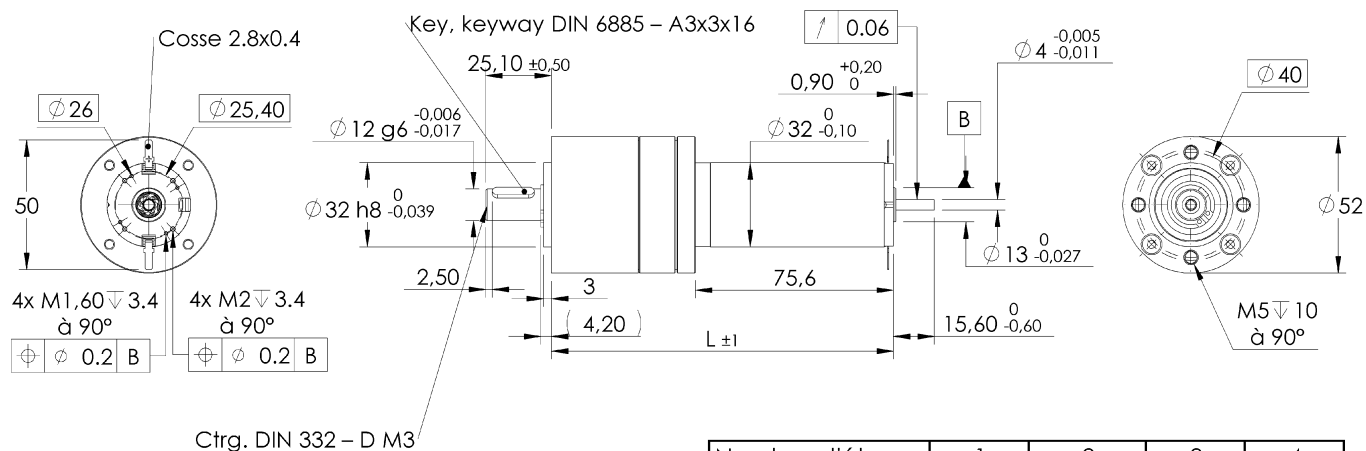
HEDL 5540
 HEDS 5540

> Cartes électroniques

EPOS4 50/5
 EPOS4 70/15
 ESCON 50/5
 ESCON 70/10

Version	Rapport de réduction	Nombre d'étages	Rendement	Vitesse à vide en tr/mn	Vitesse en charge en tr/mn	Couple nominal en Nm	Courant nominal en A
24V/0004	3.70	1	0.80	2235	2107	0.33	4.3
24V/0016	15.88	2	0.75	521	491	1.30	4.3
24V/0025	25.01	2	0.75	331	312	2.10	4.3
24V/0051	50.89	3	0.70	163	153	3.10	4.3
24V/0093	92.70	3	0.70	89	84	7.30	4.3
24V/0169	168.84	3	0.70	48	46	13.20	4.3
24V/0219	218.12	4	0.65	38	36	15.90	4.3
24V/0292	291.71	4	0.65	28	27	21.20	4.3
24V/0398	397.29	4	0.65	21	20	25.00	3.5

Commutation	Graphite
Nombre de lames au collecteur	11
Type de réducteur	Planétaire
Paliers	Roulements à billes 2RS
Charge axiale maximum	100 N
Charge radiale maximum	200 N
Force de chassage	500 N
Jeu angulaire en charge	0.70 °
Vitesse maximum d'entrée	3000 tr/mn
Température ambiante mini de	-30 °C
Température ambiante maxi de	100 °C
étage d'entrée	Delrin
étage de sortie	Acier
Poids minimum	1020 g



Nombre d'étages	1	2	3	4
L	130,9	145,1	159,3	173,5