

Motoreducteur Alternatif D662/PM52



Les avantages :

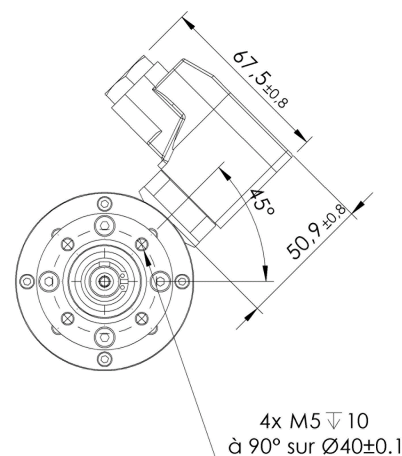
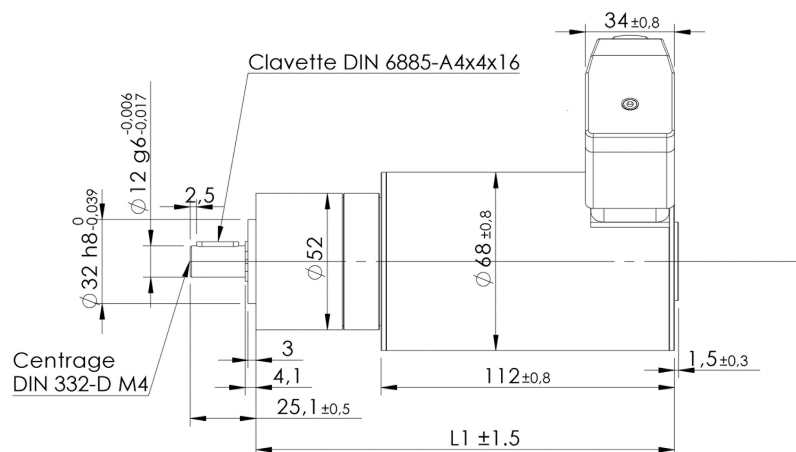
Vitesse fixe indépendante de la charge - 2 sens de rotation - Faible encombrement_ frein en option .

gefeg

0.43 Nm - 25 Nm

| Version | Rapport de réduction | Nombre d'étages | Rendement | Vitesse à vide en tr/mn | Vitesse en charge en tr/mn | Couple nominal en Nm | Courant nominal en A |
|----------|----------------------|-----------------|-----------|-------------------------|----------------------------|----------------------|----------------------|
| TRI/0004 | 3.70 | 1 | 0.80 | 811 | 716 | 0.43 | 103 |
| TRI/0016 | 15.88 | 2 | 0.75 | 189 | 167 | 1.70 | 103 |
| TRI/0025 | 25.01 | 2 | 0.75 | 120 | 106 | 2.70 | 103 |
| TRI/0051 | 50.89 | 3 | 0.70 | 59 | 52 | 5.10 | 103 |
| TRI/0093 | 92.70 | 3 | 0.70 | 32 | 29 | 9.30 | 103 |
| TRI/0169 | 168.84 | 3 | 0.70 | 18 | 16 | 17.00 | 103 |
| TRI/0219 | 218.12 | 4 | 0.65 | 14 | 12 | 20.40 | 103 |
| TRI/0292 | 291.71 | 4 | 0.65 | 10 | 9 | 25.00 | 103 |
| TRI/0398 | 397.29 | 4 | 0.65 | 8 | 7 | 25.00 | 103 |

| Type de réducteur | Planétaire |
|-----------------------------------|-------------------------|
| Paliers | Roulements à billes 2RS |
| Etage d'entrée | Delrin |
| Etage de sortie | Acier |
| Charge axiale maximum | 100 N |
| Charge radiale maximum | 200 N |
| Force de chassage | 500 N |
| Jeu angulaire en charge | 0.70 ° |
| Vitesse maximum d'entrée | 3000 tr/mn |
| Température minimum motoréducteur | -20 °C |



| nombre d'étages | 1 | 2 | 3 | 4 |
|-----------------|-----|-------|-------|-------|
| L1 | 160 | 174.2 | 188.4 | 202.5 |