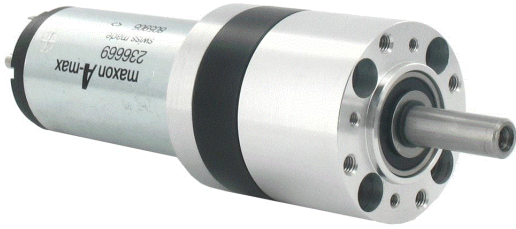


## Motoreducteur Courant Continu AMAX32GHP/PM42



**Les avantages :**  
 Motoréducteur d'asservissement,  
 Idéal pour fonctionnement en start/stop et  
 inversion de sens de rotation  
 Bon rendement - Faible consommation  
 Rapport puissance/encombrement

### Les produits associés :

**> Alimentation**  
 DR-120-24  
 DR-30-12 / 24  
 DR-60-24  
 DRP-240-24  
 DRP-480S-24  
 RS-100-24  
 RS-150-24  
 RS-75-24  
 SP-320-24

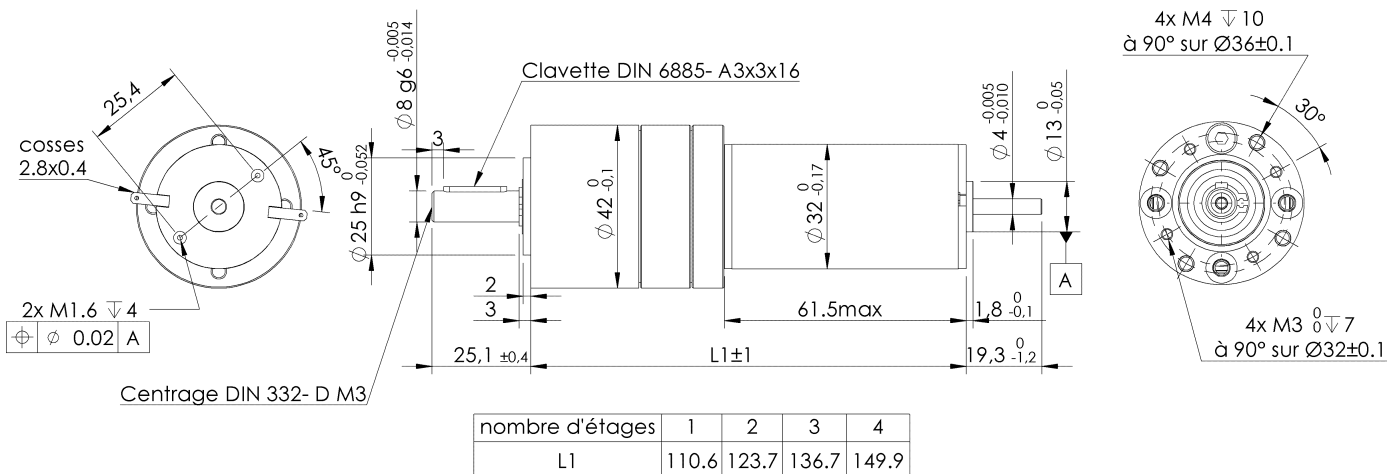
**> Codeur**  
 CM16  
 HEDL 5540  
 HEDS 5540  
**> Cartes électroniques**  
 ATOM8 - automate IHM  
 ESCON 50/5  
 ESCON 70/10  
 ESCON DC 36/2  
 FIRST DC 1Q 60/10  
 NANO DC 1Q 30/3

## maxon motor

## 0.13 Nm - 7 Nm

Version	Rapport de réduction	Nombre d'étages	Rendement	Vitesse à vide en tr/mn	Vitesse en charge en tr/mn	Couple nominal en Nm	Courant nominal en A
24V/0004	3.70	1	0.80	1746	1363	0.13	1.3
24V/0016	15.88	2	0.75	407	318	0.53	1.3
24V/0025	25.01	2	0.75	258	202	0.83	1.3
24V/0051	50.89	3	0.70	127	99	1.60	1.3
24V/0100	99.5	3	0.70	65	51	3.10	1.3
24V/0169	168.84	3	0.70	38	30	5.20	1.3
24V/0252	252.24	4	0.65	26	19	7.30	1.3

Commutation	Graphite
Nombre de lames au collecteur	13
Aimant	AINiCo
Type de réducteur	Planétaire
Paliers	Roulements à billes
Charge axiale maximum	110 N
Charge radiale maximum	160 N
Force de chassage	320 N
Jeu angulaire en charge	0.90 °
Vitesse maximum d'entrée	3000 tr/mn
Température ambiante mini de	-20 °C
Température ambiante maxi de	85 °C
étage d'entrée	Delrin
étage de sortie	Acier
Poids minimum	640 g



Edition février 2021 / sous réserve de modifications

Version du 03/02/2021