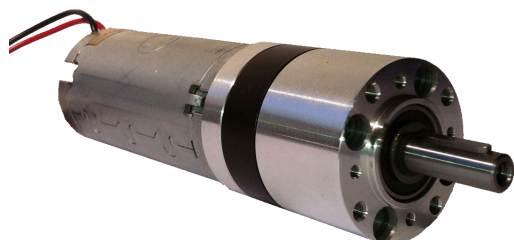


## Motoreducteur Courant Continu

### 1.13.049/PM42



### Les avantages :

Motoréducteur d'entraînement industriel,  
Idéal pour fonctionnement en start/stop et  
inversion de sens de rotation,  
Encombrement réduit et fort couple.

### Les produits associés :

#### > Alimentation

DR-120-24  
DR-30-12 / 24  
DR-60-24  
DRP-240-24  
DRP-480S-24  
RS-100-24  
RS-150-24  
RS-75-24  
SP-320-24

buehler

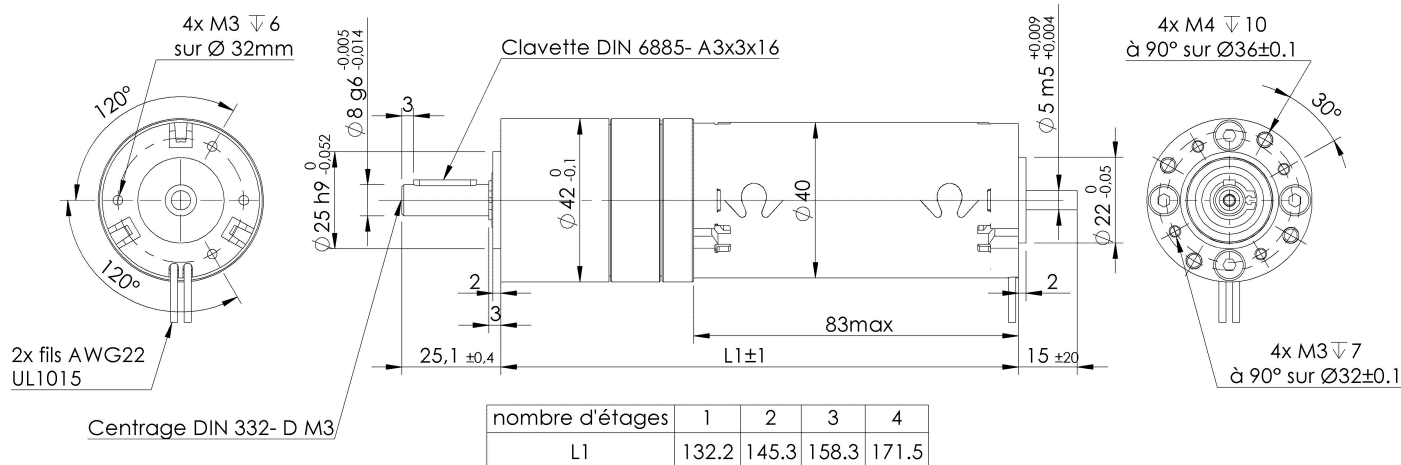
0.18 Nm - 10 Nm

Version	Rapport de réduction	Nombre d'étages	Rendement	Vitesse à vide en tr/mn	Vitesse en charge en tr/mn	Couple nominal en Nm	Courant nominal en A
12V/0004	3.70	1	0.80	1027	832	0.18	2.3
12V/0016	15.88	2	0.75	239	194	0.71	2.3
12V/0025	25.01	2	0.75	152	123	1.10	2.3
12V/0051	50.89	3	0.70	75	60	2.10	2.3
12V/0100	99.5	3	0.70	38	31	4.20	2.3
12V/0169	168.84	3	0.70	22	18	7.10	2.3
12V/0252	252.24	4	0.65	15	12	9.80	2.3

24V/0004	3.70	1	0.80	1027	849	0.18	1.1
24V/0016	15.88	2	0.75	239	198	0.71	1.1
24V/0025	25.01	2	0.75	152	126	1.10	1.1
24V/0051	50.89	3	0.70	75	62	2.10	1.1
24V/0100	99.5	3	0.70	38	32	4.20	1.1
24V/0169	168.84	3	0.70	22	19	7.10	1.1
24V/0252	252.24	4	0.65	15	12	9.80	1.1

Commutation	Graphite
Nombre de lames au collecteur	7
Aimant	Ferrite
Type de réducteur	Planétaire
Paliers	Roulements à billes 2RS
Charge axiale maximum	110 N
Charge radiale maximum	160 N
Force de chassage	320 N
Jeu angulaire en charge	0.90 °
Vitesse maximum d'entrée	3000 tr/mn
Température ambiante mini de	-10 °C
Température ambiante maxi de	70 °C
étage d'entrée	Delrin
étage de sortie	Acier
Poids minimum	1050 g

Edition février 2021 / sous réserve de modifications



Version du 03/02/2021