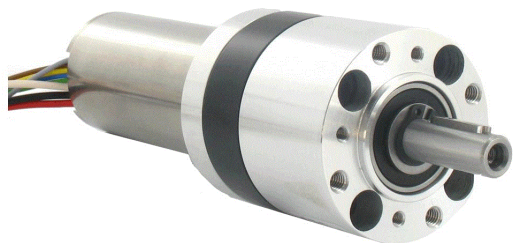


## Motoreducteur Brushless ECMAX30L/PM42



**Les avantages :**  
 Moteur d'asservissement - Vitesse de rotation élevée et forte accélération -  
 Encombrement réduit - Fort couple

### Les produits associés :

**> Alimentation**

DR-120-24  
 DRP-240-24  
 DRP-480S-24  
 RS-100-24  
 RS-150-24  
 RS-75-24  
 SP-320-24

**> Codeur**

HEDL 5540  
 HEDS 5540

**> Cartes électroniques**

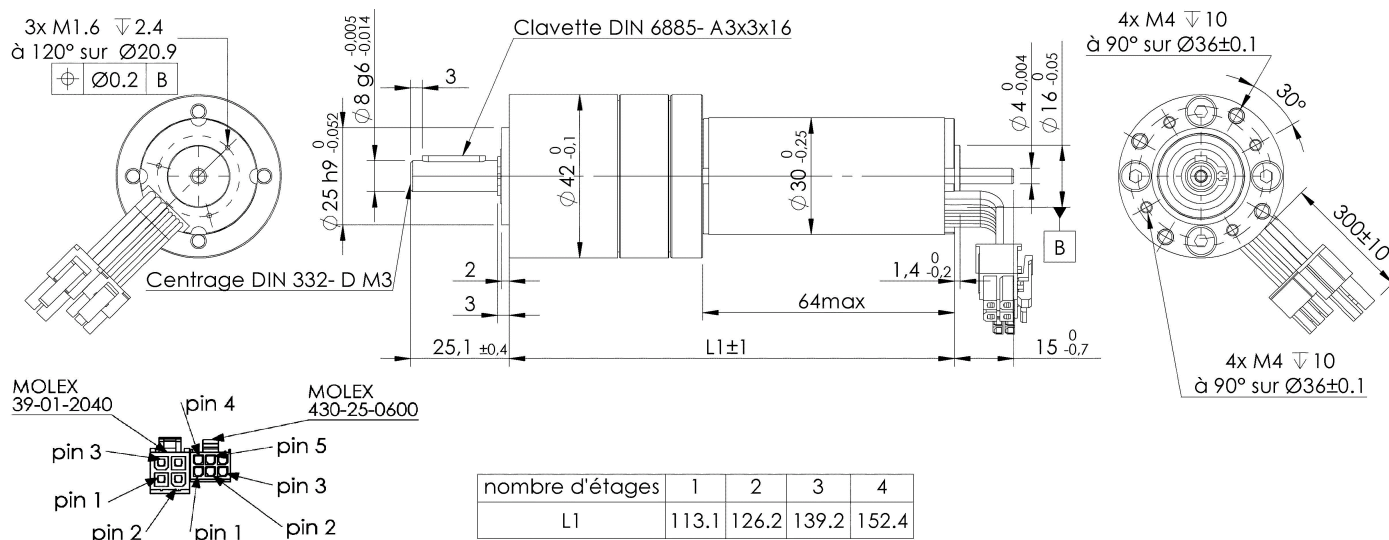
AToM8 - automate IHM  
 EPOS2P 24/5  
 ESCON 50/5  
 ESCON 70/10  
 MAXPOS 50/5  
 NANO BLDC

### maxon motor

**0.18 Nm - 10 Nm**

Version	Rapport de réduction	Nombre d'étages	Rendement	Vitesse à vide en tr/mn	Vitesse en charge en tr/mn	Couple nominal en Nm	Courant nominal en A
24V/0004	3.70	1	0.80	2524	2191	0.18	2,6
24V/0016	15.88	2	0.75	588	510	0.71	2,6
24V/0025	25.01	2	0.75	373	324	1.10	2,6
24V/0051	50.89	3	0.70	184	159	2.10	2,6
24V/0100	99.5	3	0.70	94	82	4.20	2,6
24V/0169	168.84	3	0.70	55	48	7.10	2,6
24V/0252	252.24	4	0.65	37	32	9.80	2,6

Commutation	Electronique
Nombre de phases	3
Aimant	NdFeB
Type de réducteur	Planétaire
Paliers	Roulements à billes 2RS
étage d'entrée	Delrin
étage de sortie	Acier
Charge axiale maximum	110 N
Charge radiale maximum	160 N
Force de chassage	320 N
Jeu angulaire en charge	0.90 °
Vitesse maximum d'entrée	3000 tr/mn
Température ambiante minimum	-30 °C
Température ambiante maximum	100 °C



Edition février 2021 / sous réserve de modifications

Version du 03/02/2021