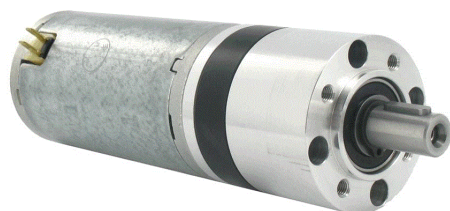


## Motoreducteur Courant Continu

### 1.13.044/PM52



### Les avantages :

- Motoréducteur d'entraînement industriel -
- Idéal pour fonctionnement en start/stop et inversion de sens de rotation -
- Encombrement réduit - Fort couple

### Les produits associés :

#### > Alimentation

- DR-120-24
- DRP-240-24
- DRP-480S-24
- RS-100-24
- RS-150-24
- SP-320-24

#### > Codeur

- HEDL 5540
- HEDS 5540

#### > Cartes électroniques

- ESCON 50/5

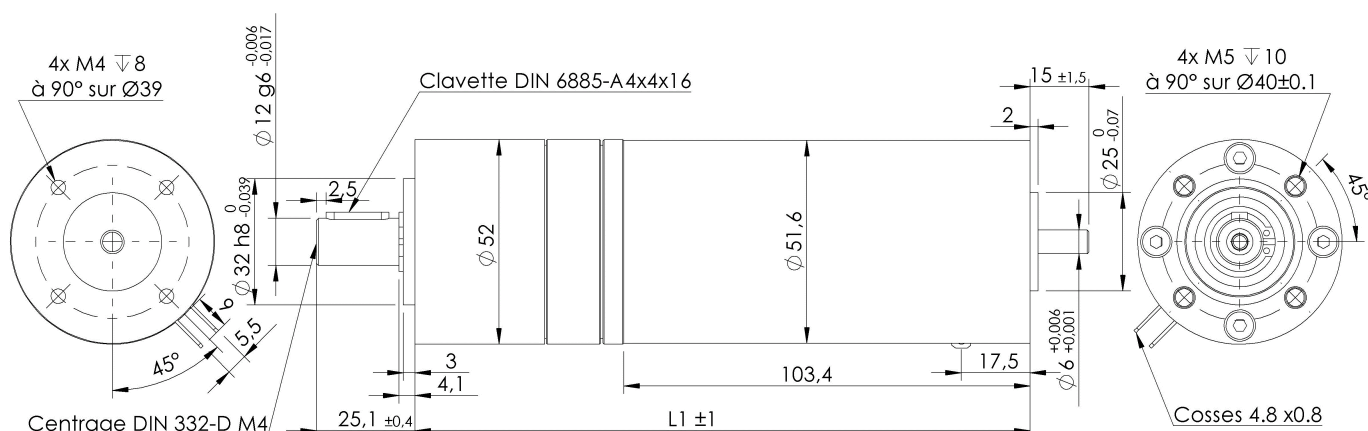
buehler

0.53 Nm - 25 Nm

Version	Rapport de réduction	Nombre d'étages	Rendement	Vitesse à vide en tr/mn	Vitesse en charge en tr/mn	Couple nominal en Nm	Courant nominal en A
12V/0004	3.70	1	0.80	1054	825	0.53	7.3
12V/0016	15.88	2	0.75	246	192	2.10	7.3
12V/0025	25.01	2	0.75	156	122	3.40	7.3
12V/0051	50.89	3	0.70	77	60	6.40	7.3
12V/0093	92.70	3	0.70	42	33	11.70	7.3
12V/0169	168.84	3	0.70	23	18	21.30	7.3
12V/0219	218.12	4	0.65	18	14	25.00	6.5
12V/0292	291.71	4	0.65	13	11	25.00	4.9
12V/0398	397.29	4	0.65	10	9	25.00	3.6

24V/0004	3.70	1	0.80	1027	828	0.53	3.5
24V/0016	15.88	2	0.75	239	193	2.10	3.5
24V/0025	25.01	2	0.75	152	122	3.40	3.5
24V/0051	50.89	3	0.70	75	60	6.40	3.5
24V/0093	92.70	3	0.70	40	33	11.70	3.5
24V/0169	168.84	3	0.70	22	18	21.30	3.5
24V/0219	218.12	4	0.65	17	14	25.00	3.3
24V/0292	291.71	4	0.65	13	11	25.00	2.5
24V/0398	397.29	4	0.65	10	9	25.00	1.9

Commutation	Graphite
Nombre de lames au collecteur	12
Aimant	Ferrite
Type de réducteur	P
Paliers	Roulement à billes
Charge axiale maximum	100 N
Charge radiale maximum	200 N
Force de chassage	500 N
Jeu angulaire en charge	0.70 °
Vitesse maximum d'entrée	3000 tr/mn
Température ambiante mini de	-10 °C
Température ambiante maxi de	70 °C
étage d'entrée	Delrin
étage de sortie	Acier
Poids minimum	1640 g



nombre d'étages	1	2	3	4
L1	156.5	170.7	184.9	199.1