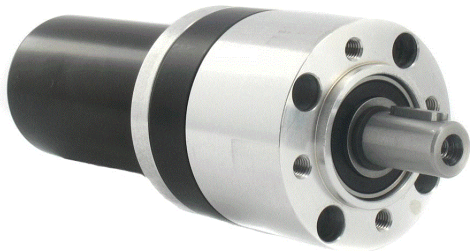


## Motoreducteur Courant Continu RE40G/PM52



**Les avantages :**  
 Motoréducteur d'asservissement - Faible diamètre - Idéal pour fonctionnement en start/stop et inversion de sens de rotation

### Les produits associés :

- > Alimentation  
 DRP-240-24  
 DRP-480S-24  
 RS-150-24  
 SP-320-24
- > Cartes électroniques  
 EPOS4 70/15

Version	Rapport de réduction	Nombre d'étages	Rendement	Vitesse à vide en tr/mn	Vitesse en charge en tr/mn	Couple nominal en Nm	Courant nominal en A
12V/0004	3.70	1	0.80	1024	871	0.50	5.8
12V/0016	15.88	2	0.75	239	203	2.00	5.8
12V/0025	25.01	2	0.75	152	129	3.20	5.8
12V/0051	50.89	3	0.70	74	63	6.00	5.8
12V/0093	92.70	3	0.70	41	35	11.00	5.8
12V/0169	168.84	3	0.70	22	19	20.10	5.8
12V/0219	218.12	4	0.65	17	15	24.10	5.8
12V/0292	291.71	4	0.65	12	12	25.00	4.5
12V/0398	397.29	4	0.65	10	9	25.00	3.3
24V/0004	3.70	1	0.80	2049	1896	0.50	5.8
24V/0016	15.88	2	0.75	477	442	2.00	5.8
24V/0025	25.01	2	0.75	303	280	3.20	5.8
24V/0051	50.89	3	0.70	149	138	6.00	5.8
24V/0093	92.70	3	0.70	82	76	11.00	5.8
24V/0169	168.84	3	0.70	45	42	20.10	5.8
24V/0219	218.12	4	0.65	35	32	24.10	5.8
24V/0292	291.71	4	0.65	25	24	25.00	4.5
24V/0398	397.29	4	0.65	19	18	25.00	3.3

Commutation	Graphite
Nombre de lames au collecteur	13
Aimant	Néodym Fer Bore
Type de réducteur	Planétaire
Paliers	Roulement à billes
Charge axiale maximum	100 N
Charge radiale maximum	200 N
Force de chassage	500 N
Jeu angulaire en charge	0.70 °
Vitesse maximum d'entrée	3000 tr/mn
Température ambiante mini de	-20 °C
Température ambiante maxi de	100 °C
étage d'entrée	Delrin
étage de sortie	Acier
Poids minimum	1180 g

Editionmars 2024 / sous réserve de modifications

