

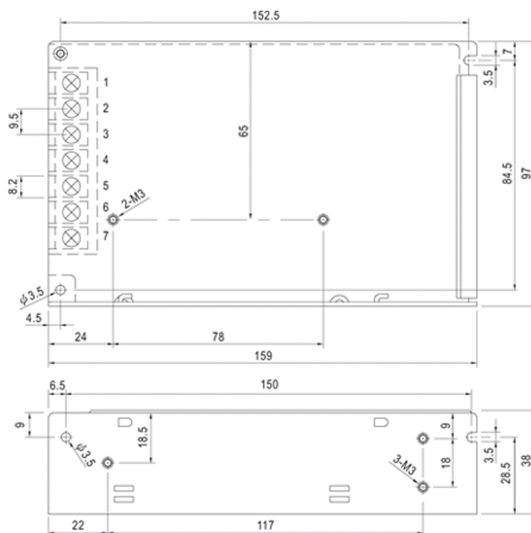
Les avantages :

- Tension d'entrée AC universelle
- Protéctions contre: les courts circuits / surtensions / surcharges
- Refroidissement par convection naturelle

mean well

24 VDC

Tension secteur	88 / 264 VAC - 248 / 373
Tension de sortie	24 VDC
Plage de réglage	22,8 à 26,4 VDC
Tolérance de régulation	+/- 1%
Courant de sortie max	4.5 A
PROTECTIONS :
Surcharge en sortie	110 à 150%
Court-circuit en sortie	oui
Court-circuit en sortie	Yes
ENVIRONNEMENT :
CEM, émissions	EN55022 class B
CEM, susceptibilité	EN61000-6 , EN61000-4
Sécurité de l'utilisateur	UL60950-1
Température de	-25 à +70°C
Température de stockage	-40 à +85°C
CONNECTIONS :
Entrée secteur	Bornier 3 points à vis
Sortie	Bornier 4 points à vis
Visualisation	LED de mise sous tension
MECANIQUE :
Encombrement Long. X	159x97x38mm
Fixation	Vis diamètre 3.5mm et Vis
Poids	600 g



Terminal Pin No. Assignment

Pin No.	Assignment	Pin No.	Assignment
1	AC/L	4,5	DC OUTPUT -V
2	AC/N	6,7	DC OUTPUT +V
3	FG ⊕		