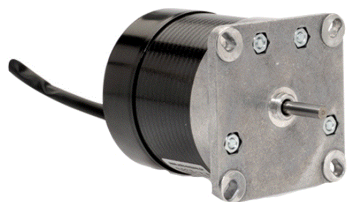


Moteur Courant Alternatif ASM44

Les avantages :

- Vitesse fixe indépendante de la charge
- 2 sens de rotation
- Faible encombrement
- Condensateur fourni
- Silencieux



mdp

18 W

Tension nominale	V	230
Fréquence	Hz	50
Réseau		MONO
Double sens de rotation		oui
Vitesse à vide	tr/mn	1500
Vitesse nominale	tr/mn	1500
Couple nominal	mNm	77.00
Puissance utile nominale	W	18
Couple de démarrage	mNm	71.00
Couple de décrochage	mNm	71.00
Puissance absorbée	W	20
Courant absorbé	mA	85
Condensateur	µF	0.5
Inertie du rotor	gcm ²	40

Rotor	aimant permanent
Paliers	roulements à billes
Aimants	Ferrite
Jeu axial minimum	0.2 mm
Jeu axial maximum	0.6 mm
Charge radiale maximum	30 N
à une distance de la face de :	10 mm
Force de chassage max. (statique)	600 N
Température mini ambiante de	-15 °C
Température maxi ambiante de	40 °C
Température maximum du rotor	130 °C
Poids	700 g
Protection	IP40
Classe d'isolation	B

ASM44

