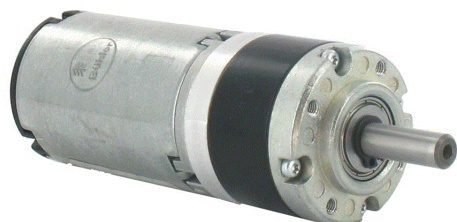


Motoreducteur Courant Continu

1.13.021.3xx/PM32



Les avantages :
 Motoréducteur d'entraînement industriel -
 Silencieux - Encombrement réduit

Les produits associés :

- > Alimentation
- DR-120-24
- DR-60-24
- DRP-240-24
- DRP-480S-24
- RS-100-24
- RS-150-24
- RS-75-24
- SP-320-24

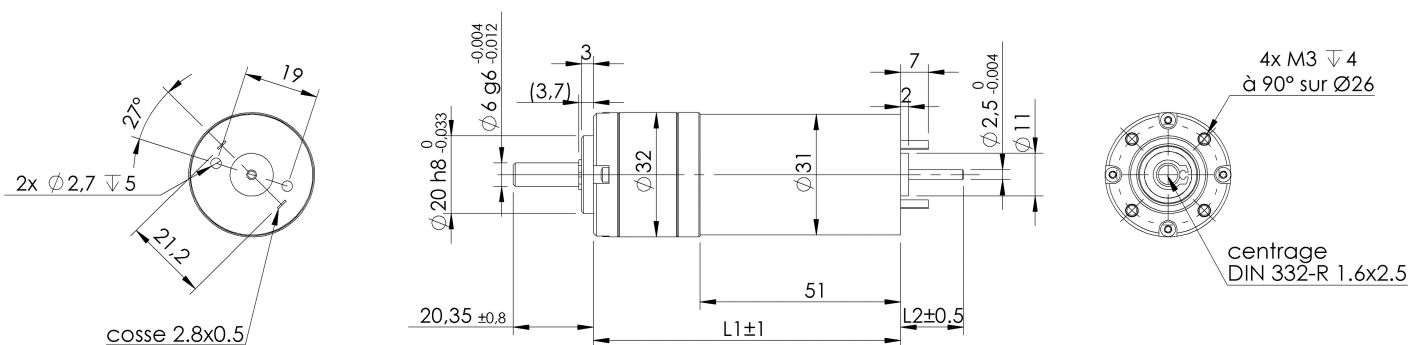
buehler

0.059 Nm - 5 Nm

Version	Rapport de réduction	Nombre d'étages	Rendement	Vitesse à vide en tr/mn	Vitesse en charge en tr/mn	Couple nominal en Nm	Courant nominal en A
12V/0004	3.70	1	0.80	1189	805	0.06	0.9
12V/0020	19.20	2	0.75	229	155	0.29	0.9
12V/0035	34.97	2	0.75	126	85	0.52	0.9
12V/0051	50.89	3	0.70	86	58	0.71	0.9
12V/0093	92.70	3	0.70	48	32	1.30	0.9
12V/0169	168.84	3	0.70	26	18	2.40	0.9
12V/0292	291.71	4	0.65	15	10	3.80	0.9
12V/0398	397.29	4	0.65	11	7	4.50	0.8
24V/0004	3.70	1	0.80	1419	1073	0.06	0.54
24V/0020	19.20	2	0.75	273	207	0.30	0.54
24V/0035	34.97	2	0.75	150	113	0.55	0.54
24V/0051	50.89	3	0.70	103	77	0.75	0.54
24V/0093	92.70	3	0.70	57	43	1.40	0.54
24V/0169	168.84	3	0.70	31	24	2.50	0.54
24V/0292	291.71	4	0.65	17	14	3.10	0.54
24V/0398	397.29	4	0.65	13	10	4.50	0.48

Commutation	Graphite
Nombre de lames au collecteur	7
Aimant	Ferrite
Type de réducteur	PLANETAIRE
Paliers	ROULEMENTS A BILLES
Charge axiale maximum	10 N
Charge radiale maximum	100 N
Force de chassage	120 N
Jeu angulaire en charge	1.5 °
Vitesse maximum d'entrée	3000 tr/mn
Température ambiante mini de	-10 °C
Température ambiante maxi de	70 °C
étage d'entrée	DELTRIN
étage de sortie	ACIER
Poids minimum	295 g

Edition mars 2021 / sous réserve de modifications



nombre d'étages	1	2	3	4
L1	78.1	87.6	97.1	106.6

Tension	TYPE	L2
12V	1.13.021.343	2
24V	1.13.021.318	16

Version du 04/03/2021