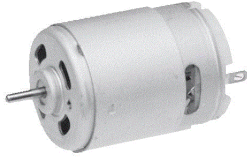


## Moteur courant continu RM83



### Les produits associés :

> Alimentation  
DR-120-24  
DR-60-24  
DRP-240-24  
DRP-480S-24  
RS-100-24  
RS-150-24  
RS-75-24  
SP-320-24

mdp

3 W - 4 W

Tension d'alimentation (Ua)	V	24
Vitesse au courant In	tr/mn	5368
Couple au courant In	mNm	6.15
Courant max permanent (In)	mA	230
Vitesse à vide à Ua à +/- 10%	tr/mn	6549
Courant à vide à +/- 50%	mA	50
Couple de démarrage à Ua	mNm	34.20
Courant de démarrage à Ua	mA	1900
Pente vitesse/couple	tr/mn/mN	192
Vitesse limite	tr/mn	6549
Puissance utile max. à Ua	W	5.9
Rendement maximum	%	60

Commutation	Graphite
Paliers	Roulement Auto-lubrifiant
Aimants	Ferrite
Température ambiante mini de	-10 °C
Température ambiante maxi de	+85 °C
Poids	69 g
Norme	ROHS

